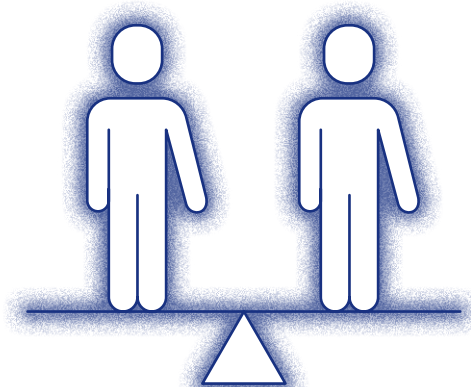


**ASSOCIATION
DES SCÈNES
NATIONALES**

CERTES.

Charte d'Engagement
du Réseau pour la
Transformation Écologique
des Scènes nationales

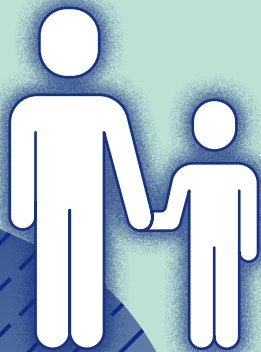
Décembre 2025



Cette charte a été adoptée à l'unanimité lors de l'Assemblée générale du 15 décembre 2025. Elle constitue le cadre commun auquel adhèrent les 78 Scènes nationales, dans le respect de la spécificité de chacune.

PRINCIPES FONDATEURS

En résonance avec les engagements internationaux de la France, les Scènes nationales assument leur responsabilité face à l'urgence environnementale et aux profondes transformations sociales. Présentes auprès de toutes les disciplines artistiques et de tous les métiers des arts et de la culture, elles portent une mission particulière : **mobiliser la puissance transformatrice et réparatrice de l'art.**



Contribuer à créer des récits qui permettent de **résister aux tentations de repli et de développer une sensibilité collective**, favoriser une culture du soin, ouverte aux autres et à l'ensemble du vivant, faire émerger des nouveaux imaginaires, implique de transformer les pratiques professionnelles. Les Scènes nationales s'engagent à **repenser leurs modalités d'action en direction des artistes, des habitants et des territoires**, en inscrivant pleinement l'art et la culture dans le mouvement de transition écologique et sociale.

En mobilisant leur capacité d'adaptation face aux évolutions à venir, elles réaffirment ainsi leur rôle essentiel : **éclairer, inspirer et contribuer activement à façonner un futur plus juste et plus soutenable.**

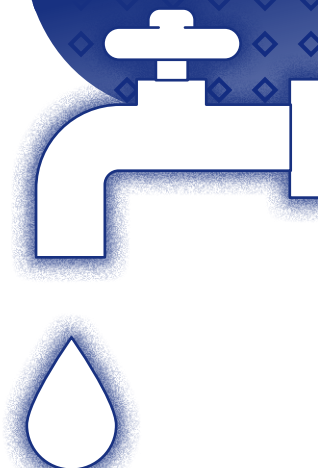


NOUS SOMMES LÉGITIMES

Les missions des Scènes nationales, définies par leur cahier des missions et des charges, leur confèrent un rôle essentiel dans la structuration du paysage culturel français. À la fois espaces de création, de diffusion et de sensibilisation, au service de l'intérêt général, elles ont pour vocation de défendre la diversité artistique, de renforcer le lien social et d'assurer l'accessibilité de la culture et l'égalité d'accès au savoir pour tous les publics.

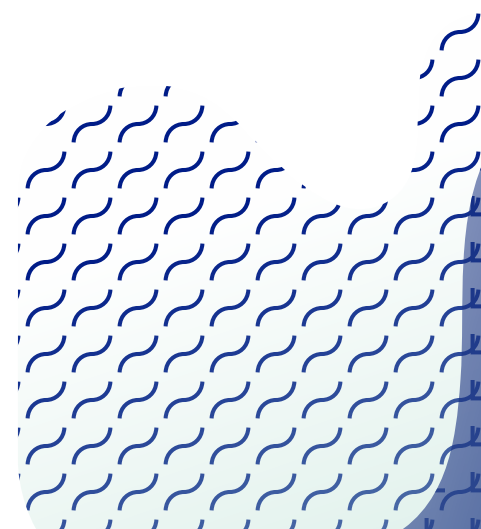
Ces missions ne se limitent pas à produire et à présenter des spectacles : elles engagent à dialoguer autour de ces enjeux avec les équipes artistiques, les artistes, les professionnels, les publics et les habitants des territoires qui les entourent. Les Scènes nationales sont les laboratoires où les imaginaires se construisent, où se fabriquent les expériences nécessaires pour interpréter, penser et contribuer à faire advenir un monde plus soutenable.

Dans un contexte de crise écologique et sociale, cette responsabilité prend une dimension nouvelle : celle d'**incarner des pratiques respectueuses des limites planétaires.**



IL EST NÉCESSAIRE D'AGIR

Des tensions économiques pèsent sur la viabilité des projets artistiques et culturels. Des fragilités humaines se font jour. Des pressions surgissent qui portent atteinte à la liberté de création. Ces défis traduisent une forme de pression structurelle sur les organisations et les imaginaires.



Placées au cœur de ces contraintes, les Scènes nationales se doivent d'être exemplaires.

Fidèles à leur ambition artistique et sociale, elles font le choix aujourd'hui réaffirmé de **poursuivre leur mission avec pour principe d'action la coopération, la complémentarité, la réciprocité pour renforcer cet écosystème sensible nécessaire à un monde plus soutenable.**

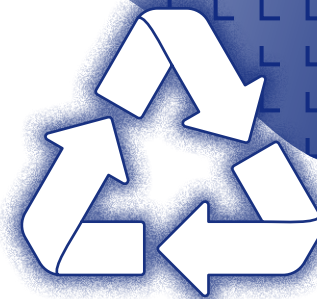


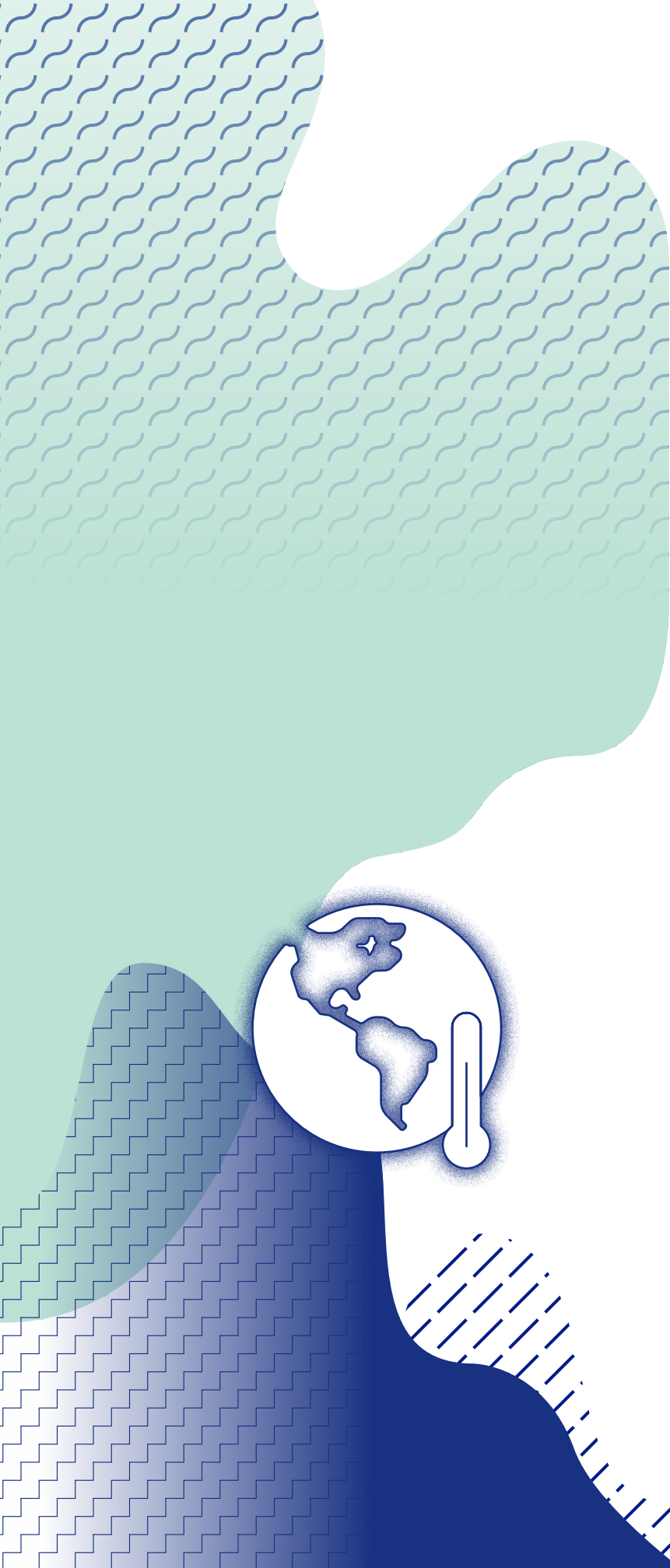
NOUS DEVONS NOUS TRANSFORMER

La redirection écologique de l'activité des Scènes nationales ne peut se contenter de réponses ponctuelles ou d'ajustements marginaux. Si la réduction des impacts environnementaux des activités est indispensable, elle ne suffit pas. Il s'agit de repenser en profondeur les priorités et les pratiques. Cette transformation suppose une approche plus sobre des activités, plus attentive aux ressources disponibles, dans le respect des limites planétaires et humaines, et plus en phase avec les besoins réels des territoires.

Cela implique de :

› **Prendre le temps :** mieux produire, mieux diffuser, renforcer la présence artistique, porter une attention aux projets situés, ancrés localement, accorder toute leur place et trouver leur temporalité aux processus créatifs (recherche/documentation/infusion/production/partenariats/création...) et faire de la sobriété une source d'inspiration, susceptible de valoriser les échanges humains.





› **Renoncer pour mieux transformer :** réduire, voire cesser, certaines pratiques énergivores, investir dans des modes de création et de diffusion plus résilients et responsables, réallouer des ressources vers des projets à forte valeur écologique et sociale.

› **Créer des alliances durables :** renforcer les coopérations avec d'autres acteurs engagés : artistes, équipes artistiques, structures culturelles, partenaires locaux et collectivités territoriales. Les Scènes nationales sont au cœur d'un ensemble de parties prenantes avec lesquelles il faut agir dans une vision systémique partagée.

› **Refonder la façon d'accueillir et d'accompagner les artistes, les équipes artistiques et les œuvres** en repensant leur temporalité et leur soutenabilité.

› **Faire évoluer le rapport aux espaces :** adapter l'utilisation des lieux à des temporalités plus durables, accueillir des initiatives citoyennes, expérimenter des usages partagés et flexibles, redonner sens à la création en l'inscrivant dans des dynamiques de long terme.

Ces transformations se font en résonance avec les collectivités territoriales et le ministère de la Culture, notamment dans le cadre de la démarche "référentiel carbone", initiée pour l'ensemble des labels de la création par le ministère de la Culture / Direction générale de la création artistique, à laquelle l'Association des Scènes nationales a contribué.

LA MOBILISATION DE L'ASSOCIATION DES SCÈNES NATIONALES

Si la mise en œuvre de ces transformations fera l'objet d'un projet particulier dans chacune des Scènes nationales dans le cadre prévu par CACTÉ (cadre d'action et de coopération pour la transformation écologique) et le plan Mieux Produire Mieux Diffuser, l'Association des Scènes nationales initie plusieurs chantiers pour soutenir la mobilisation collective.

› **Partage d'expériences et d'outils, échanges de pairs à pairs :** l'association anime un espace d'échange entre les référents transition/RSE des Scènes nationales et organise des rencontres thématiques par métier pour soutenir la montée en compétence des professionnels. Elle encourage l'utilisation des outils existants comme la calculatrice d'aide à l'évaluation de l'impact carbone de la diffusion développée dans le cadre du référentiel carbone ou encore l'outil d'aide la programmation Cooprog, développé par l'ONDA avec le soutien de l'Association des Scènes nationales.



› Gouvernance et stratégie : l'association **maintient un groupe de réflexion stratégique et prospectif** composé de représentants des directions de Scènes nationales pour définir une feuille de route commune et suivre la mise en œuvre de la charte en lien avec le réseau ARVIVA.

› Valorisation des actions mises en œuvre : l'association mobilise ses outils de communication pour **assurer la promotion et la visibilité des actions engagées par les Scènes nationales** et les démarches entreprises par l'association (référentiel, charte, réflexion collective...).

› Coopération territoriale : l'association **valorise les initiatives et coopérations locales**. Elle appuie l'organisation de rencontres à l'échelle des territoires entre équipes des Scènes nationales, équipes artistiques, acteurs de la transition écologique, réseaux de partenaires et collectivités locales.

› Coopération inter-réseaux : L'association **favorise les échanges et la mutualisation d'actions avec les réseaux partenaires** (ACDN, Artcena, ONDA, Arviva..etc).



Soutenu
par



MINISTÈRE
DE LA CULTURE
*Liberté
Égalité
Fraternité*